

## НА ПРОСВЕТ



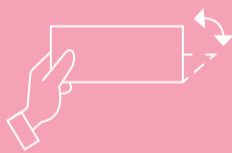
1 В бумагу внедрена прозрачная защитная нить шириной 1 мм. На просвет на защитной нити видны повторяющиеся сочетания букв и цифр «ЦБР 5», имеющие наклонное начертание, вертикальное смещение и выполненные в прямом и перевернутом изображении.



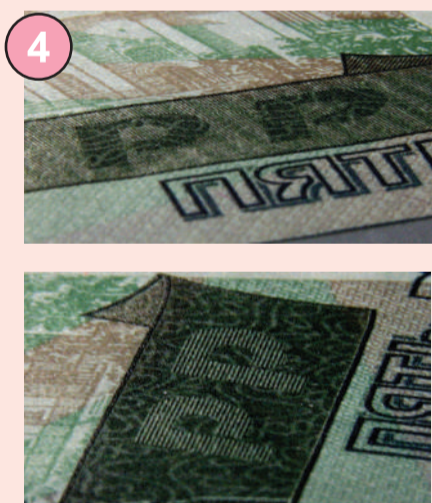
2 На просвет фрагменты орнаментальной полосы на лицевой и оборотной стороне точно совмещаются, образуя цельный рисунок, неокрашенные элементы заполняются цветом фрагментов противоположной стороны.



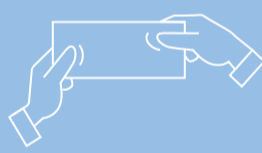
3 Водяные знаки расположены на купонных полях банкноты: на узком — цифровое обозначение номинала, на широком — Софийский собор в Великом Новгороде. На просвет видны участки как более темные, так и более светлые по сравнению с общим фоном бумаги. На водяном знаке, расположенном на широком купонном поле, отчетливо заметны плавные переходы тонов от темных к светлым.



## ПРИ НАКЛОНЕ



4 При рассматривании банкноты под острым углом видны буквы «PP». В зависимости от ориентации банкноты буквы выглядят светлыми на темном фоне или темными на светлом фоне.



## НА ОЩУПЬ



5 Текст «Билет Банка России», метка для людей с ослабленным зрением и цифра «5» имеют повышенный рельеф.



## ПРИ УВЕЛИЧЕНИИ



6 Горизонтальные двойные полосы состоят из микротекста (светлых повторяющихся букв «ЦБР» и цифры «5»).



8 Рисунки из тонких линий.

